



CATTAN



FACHADAS PERFORADAS, QUIEBRASOLES,  
LOUVERS, PANELES DE AISLAMIENTO Y ACM.

PUEBLO NUEVO - VÍA PORRAS

[www.industriascattan.com](http://www.industriascattan.com)  

TELF.: 229-3337 - [mercadeo@cattan.net](mailto:mercadeo@cattan.net)



## NOSOTROS

Industrias Cattán es una empresa líder en su ramo, que desde 1988 ha venido apoyando y formando parte del importante desarrollo del país en estos últimos años, debido a su constante dedicación y arduo trabajo, en busca de ofrecer productos de calidad que refuercen y proyecten una importante imagen corporativa, residencial e institucional a sus clientes.

Industrias Cattán orienta su misión a ofrecer una gama de productos, que con el paso del tiempo, los avances tecnológicos y las exigencias del cliente, ha ido extendiéndose y perfeccionándose para así posicionarse en el mercado.

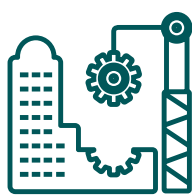
Contamos con maquinaria y equipo de última tecnología, con una flota de 25 camiones de reparto. Trabajamos con materiales de excelente cantidad y garantía como lonas Sunbrella y Dixon, Trex, Instagreen, Metecno, entre otros. Ampliamos nuestra oferta de productos especializados para todos los segmentos del mercado:



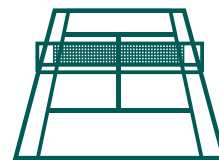
RESIDENCIAL



COMERCIAL



CONSTRUCCIÓN



DEPORTES



ALQUILER

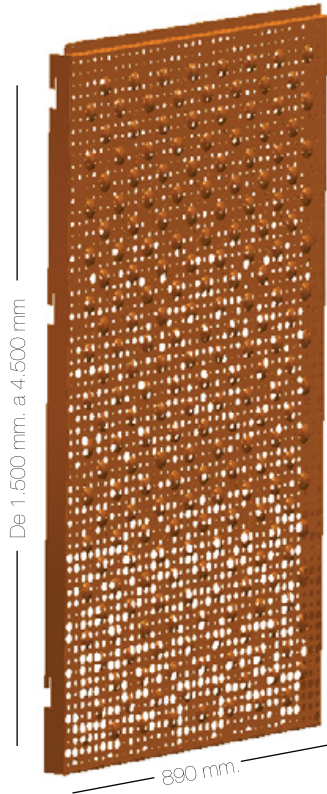
# FACHADAS PERFORADAS

Revestimiento en paneles metálicos perforados con diferentes tamaños, colores y diseños ofreciendo gran flexibilidad a nuestros clientes.



# FACHADAS PERFORADAS

## FICHA TÉCNICA



### PANELES METÁLICOS

Paneles para cerramiento vertical  
Perforado liso, embutido y lacado.

Panel de aluminio de 2mm a 3mm de espesor.  
Otros Materiales: Aluminio, Acero, ACM, Acero Inoxidable, Cobre.

### CALIBRES Y GROSORES

Cal. 20 = 0.9 mm / Cal. 16 = 1.5 mm  
Cal. 18 = 1.2 mm / Cal. 14 = 1.9 mm

### TECNOLOGÍA + INGENIERÍA

Las fachadas ventiladas regulan la temperatura circulación de las corrientes de aire. También generan ahorro energético al permitir el paso de luz natural a través de las perforaciones de los paneles.

### CARACTERÍSTICAS

Ancho: 60 cm a 110 cm.

Altura: 60 cm a 3000 cm.

Perforado: contamos con punzones que determinan la forma del perforado según la necesidad del cliente.

Color: Variedad de colores disponibles.

### QUIEBRASOL PARA EXTERIOR

Protectores pasivos de soleamiento en las fachadas

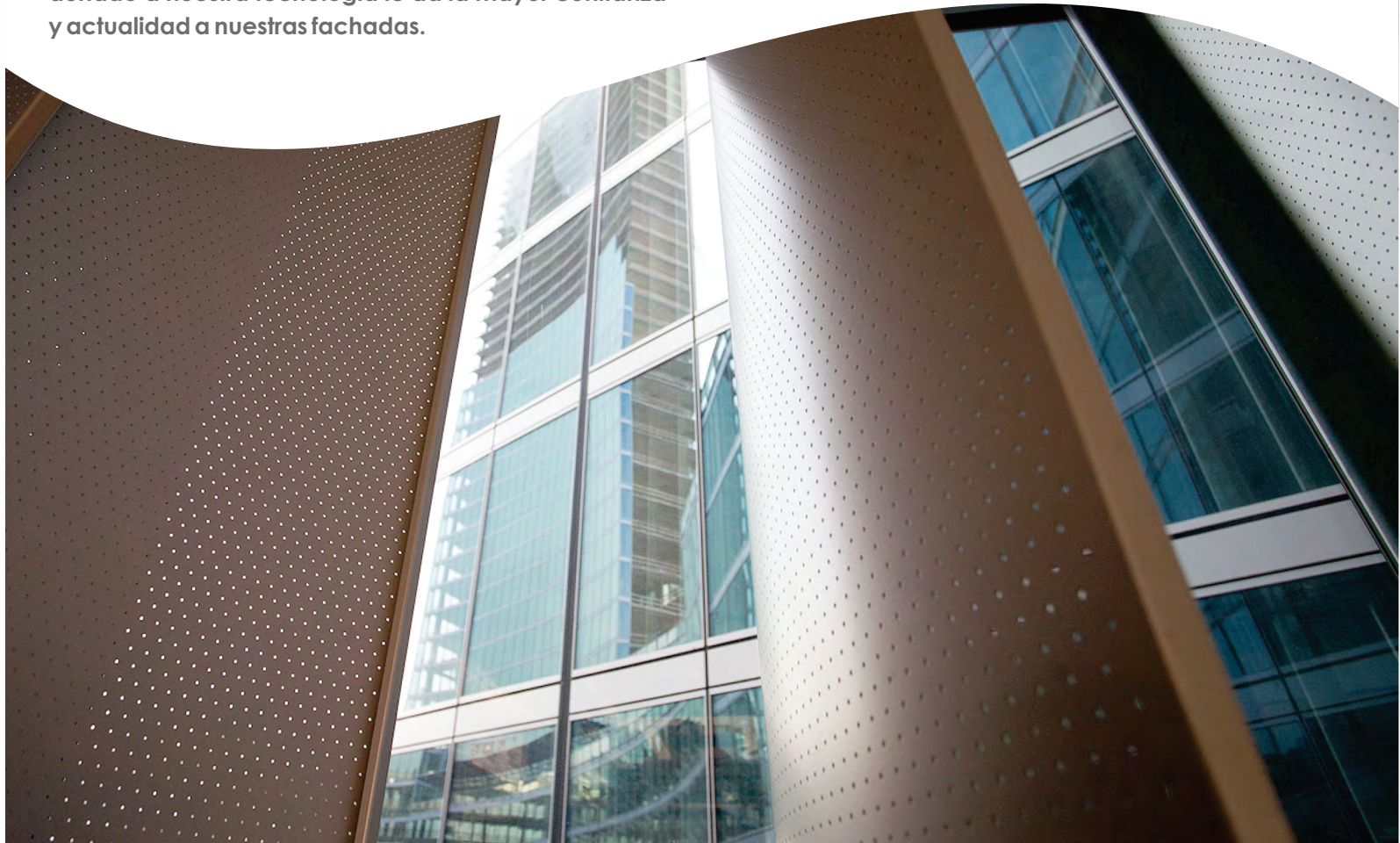
### ACABADOS

Utilizamos pintura electroestática de poliéster con protección UV y contamos con distintos procesos anticorrosivos. Éstos acabados son impermeables a agentes externos como contaminación ambiental y la oxidación.



El carácter y la personalidad firme y elegante, utilizando materiales de gran resistencia mecánica, aunado a nuestra tecnología le da la mayor confianza y actualidad a nuestras fachadas.

Nos gusta asesorar a nuestros clientes antes y durante el proceso de diseño y construcción para garantizar que los proyectos cumplan con las especificaciones requeridas para instalar nuestros productos arquitectónicos.







# LOUVERS Y QUIEBRASOLES

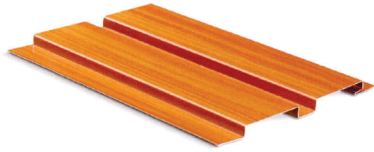


Los louvers y quebrasoles son la elección perfecta para cerramiento que sirven como componente de amparo para áreas industriales, comerciales y residenciales para un mejor diseño arquitectónico.

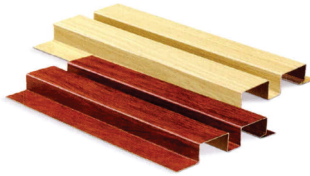




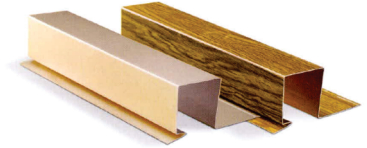
# FICHA TÉCNICA



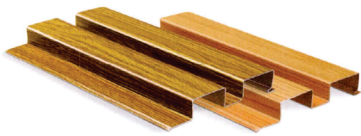
60× 20mm ,0.6mm long Grid wall panel(Yellow pear wood)



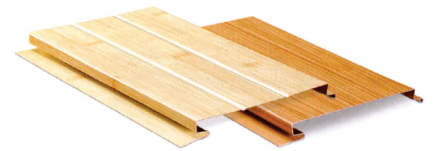
40× 20mm ,0.6mm long Grid wall panel(oak)



50× 50mm ,0.6mm long Grid wall panel(Golden/Coffee Oak)



45× 25mm ,0.6mm long Grid wall panel(Cherry/Coffee Oak)



150mm ,0.6 G strip (bamboo/Cherry)



25× 25mm× 0.6mm long Grid wall panel(Coffee oak)



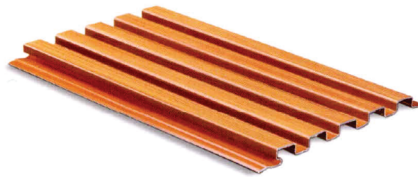
CATTAN



150mm ,0.6mm G Strip(Teak)



September Great Wall Panel(Orange Wood)



18× 12mm× width 60/120× 0.6mm long Grid wall panel(Red sandalwood)



September Great Wall Panel(oak)





# PANELES DE AISLAMIENTO

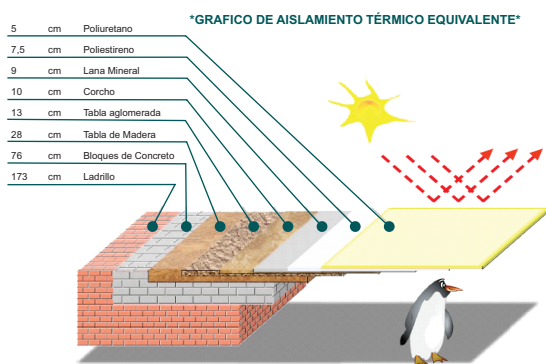
## FICHA TÉCNICA

### ESPUMA

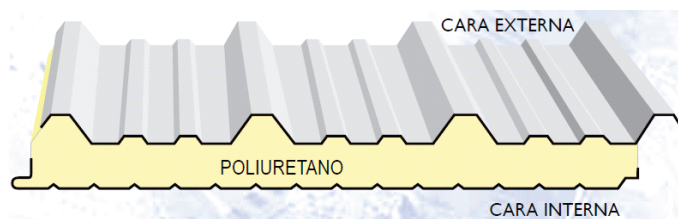
Espuma Rígida de Poliisocianurato (PIR) y espuma Rígida de Poliuretano (PUR), producida mediante polimerización de dos componentes básicos (Isocianato y Poliols).

<b>Espuma PUR</b>	<b>Clase 3. Factory Mutual*</b>
<b>Espuma PIR</b>	<b>Clase 1. Factory Mutual*</b>

En esta clasificación se incluyen los materiales que poseen retardantes de llama y tienen una característica de auto extinción que depende directamente de las condiciones de fuego a las que son sometidas



## PANEL



- CARAS EXTERNAS EN ACERO GALVANIZADO, ALUZINC, O ALUMINIO
- PINTURA
- ALMA EN POLIURETANO

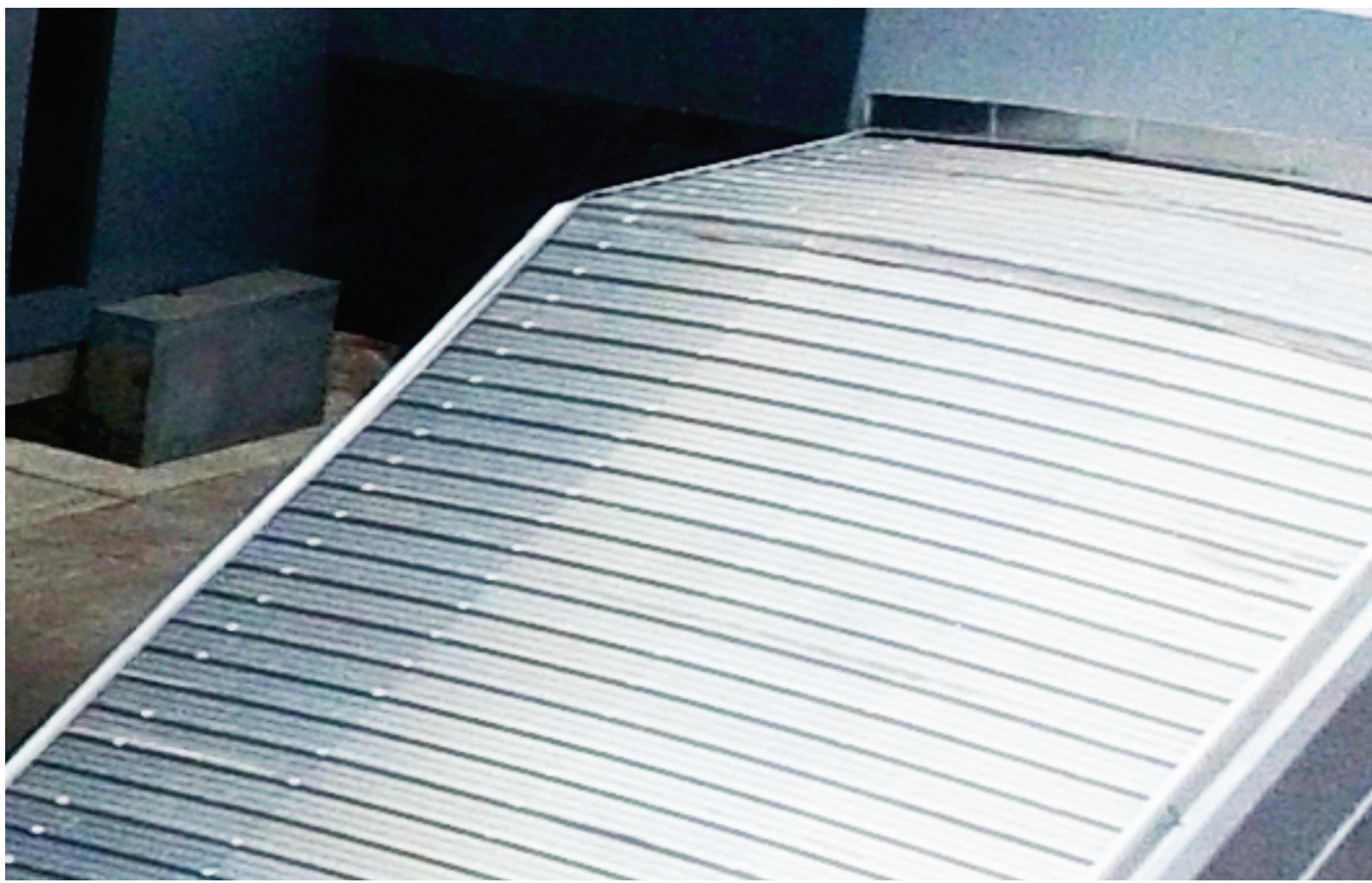
## ACERO



Lámina exterior e interior de acero al carbono galvanizada por el proceso de inmersión en

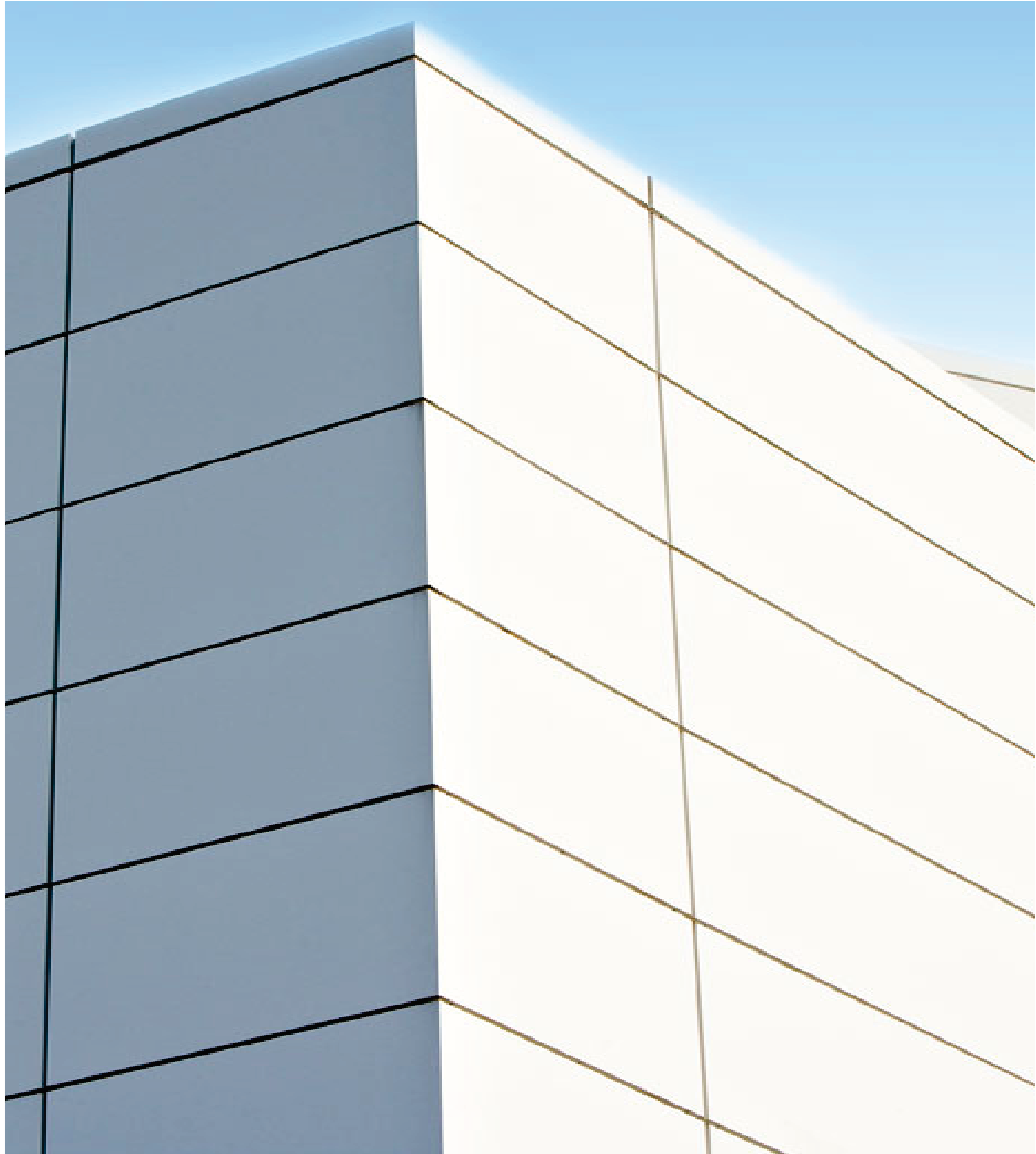
- caliente según Normas ASTM A653 y A525.
- Calibre disponibles; 24, 26, 28





**ACM**

Aluminio compuesto con cubierta de pintura PVDC con nanotecnología en recubrimientos. Los ACM nano partículas forman rápidamente una capa protectora repelente de suciedades y humedad.



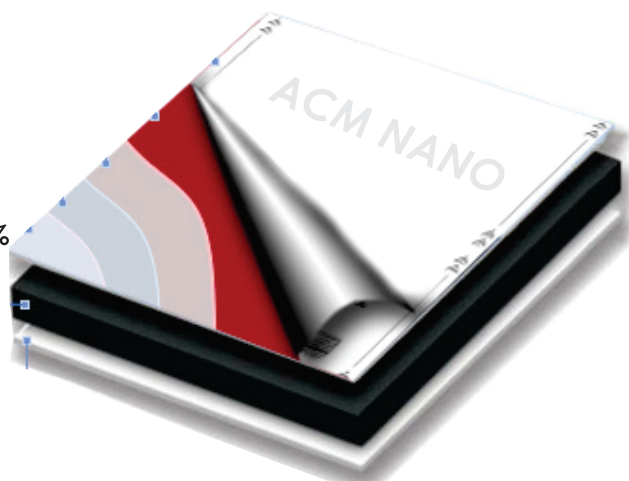
### Panel de aluminio compuesto (ACM) con acabado PVDF + película Nano Panel

PVDF ACP Estructura composición

- 1.- Película protectora
- 2.- Cara frontal: aluminio con pintura PVDF Kynar 500 + nanotecnología
- 3.- Película de laminación macromolecular
- 4.- Núcleo: Polietileno no tóxico, incombustible
- 5.- Película de laminación macromolecular
- 6.- Cara posterior: Aluminio con pintura PVDF Kynar 500

### CARACTERÍSTICAS

- 1.- Excelente resistencia a la intemperie, 10 Años de garantía en acabado PVDF.
- 2.- Auto-limpiante, aporte del acabado final nano.
- 3.- Excelente superficie lisa y suave.
- 4.- Resistencia de los contaminantes y a la corrosión.
- 5.- Variedad de colores.
- 6.- Resistencia al impacto.
- 7.- Peso ligero (60% de la chapa de aluminio y el 30% de los que de paneles de acero).
- 8.- Fácil de mantener .



4				
PVDF	PVDF		Estándar	Opciones
▶	▶	Ancho	1.220 mm 1250 mm	900 mm, 1.500 mm, 2000 mm
▶	▶	Longitud	2440 mm	3050 mm, 5000 mm, 5800 mm
▶	▶	Grosor del Panel	3mm / 4mm / 5mm / 6mm	
▶	▶	Aluminio Grosor (mm)	0,5 mm	
▶	▶	Acabado de la Superficie	De aluminio anodizado, cepillado, madera, piedra, espejo, espectros, PE, HDPE, acabado con revestimiento PVDF, FEVE.	
▶	▶	Color	Sólido, Metálico, Muy Brillante, Perla, Espectros, Espejo, Piedra, Madera, Cepillado.	
▶	▶	Peso	4-4.5kg por Metro cuadrado, Basado En 4mm De Grosor del panel	
▶	▶	Aplicación	Interior / Exterior / letreros / Aplicaciones industrias	
▶	▶	Cetificación	La Norma ISO 9001:2000, ISO9001:2008, SGS. Informe de ensayo según la Norma ASTM	
	▶	Nano	Las nano partículas formaran rápidamente una capa protectora repelente de suciedades y humedad.	



*Hard Rock Café - Multicentro Panamá*



*Ofibodegas- Panamá*



*Torre Bancaria - Panamá*



**CATTAN**



[www.industriascattan.com](http://www.industriascattan.com)

PUEBLO NUEVO - VÍA PORRAS

TELF.: 229-3337 - [mercadeo@catan.net](mailto:mercadeo@catan.net)